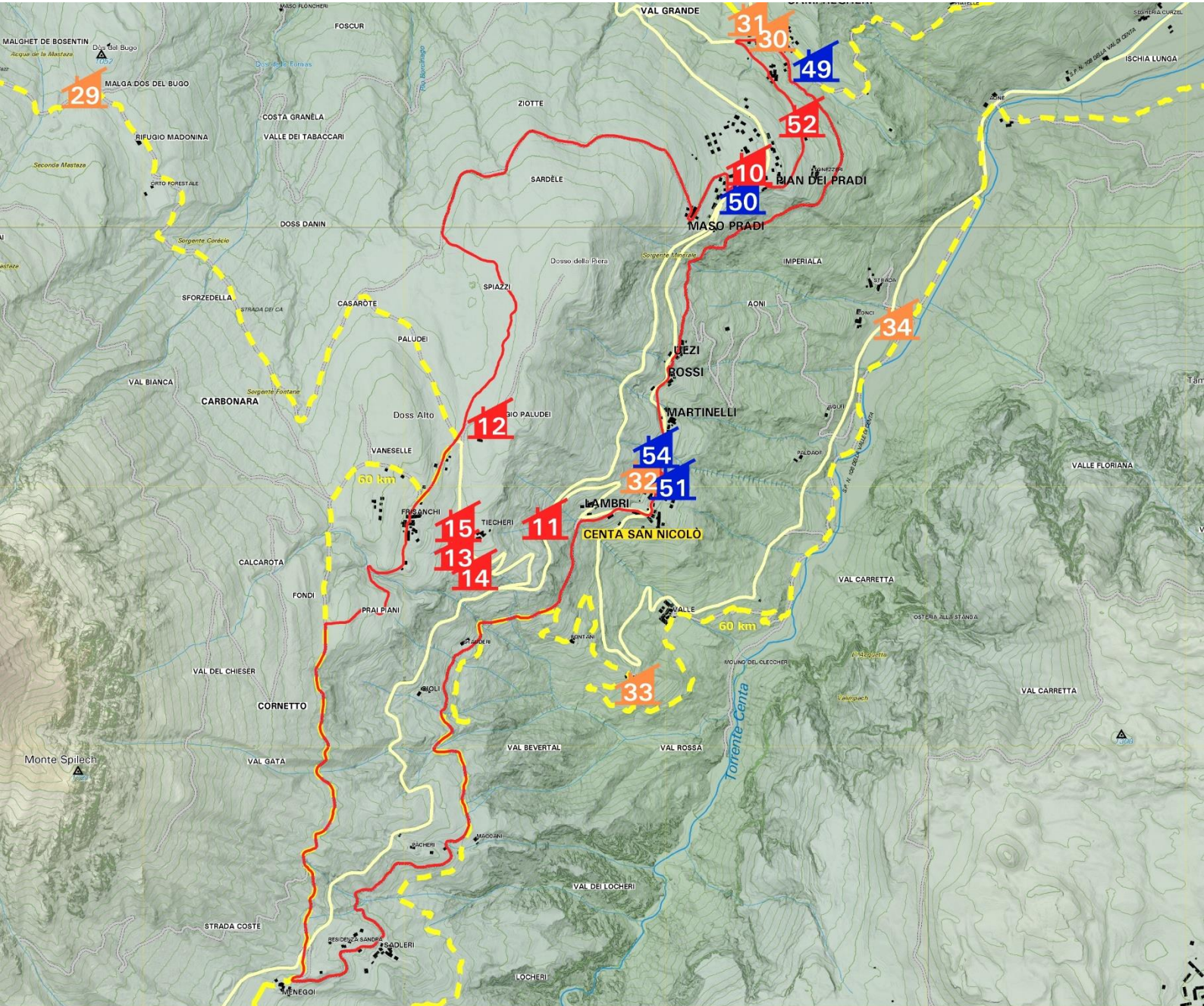


PERCORSO 13 - LA GENZIANELLA



NOTE TECNICHE

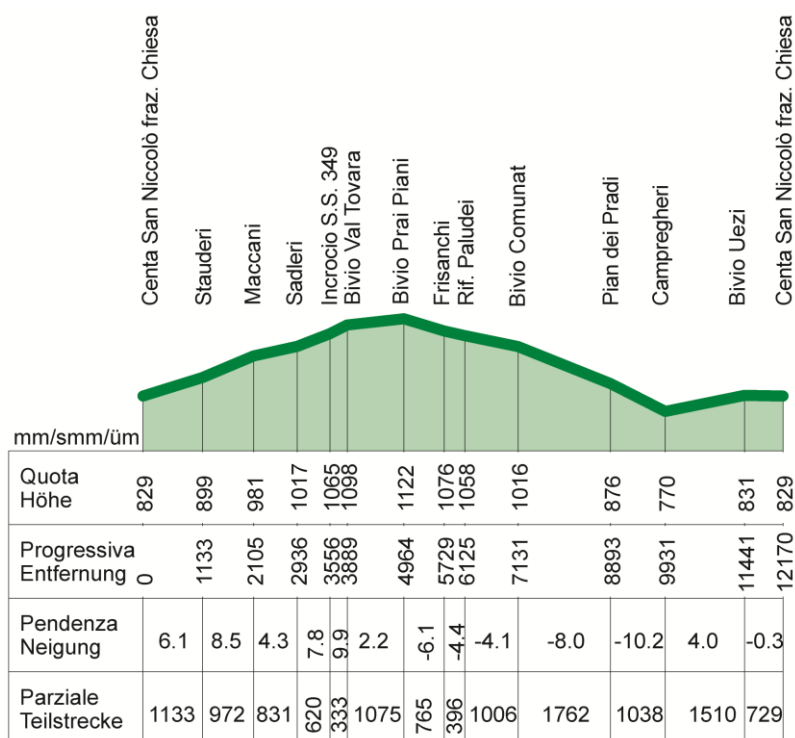
PARTENZA: Centa San Nicolò
(Coordinate UTM-WGS84
fuso 32 E 672966 N 5093028)
ARRIVO: Centa San Nicolò

QUOTA MIN: 770 m
QUOTA MAX: 1122 m
DISLIVELLO: 378 metri circa
LUNGHEZZA: 12.2 km

PENDENZA MAX: 10.2%
PENDENZA MEDIA: 6.4%
DIFFICOLTÀ: ★★☆☆☆
PERCORSO: ★★☆☆☆



PROFILO ALTIMETRICO



DESCRIZIONE DEL PERCORSO

Suggestivo percorso che invita alla scoperta delle innumerevoli frazioni che formano il Comune di Centa San Nicolò. Una volta arrivati in prossimità del Passo della Fricca, nei pressi dell'Albergo Al Sindech, si devia attraverso i fitti boschi di faggio in direzione dell'appartata loc. Frisanchi, posta ai piedi del Becco di Filadonna; da qui si prosegue, attraverso suggestive radure che in primavera si colorano di azzurro intenso per la fioritura delle genziane, per arrivare a Pian dei Pradi e a Campregheri e poi rientrare nuovamente a Centa San Nicolò.

PUNTI DI INTERESSE E POSTI DI RISTORO

HOTEL, GARNÌ, AGRITURISMI, RIFUGI

10. Hotel Al Pian	+39 0461 846945
11. Albergo Al Bosco	+39 0461 722127
12. Rifugio Paludei	+39 0461 722368
13. Baita Mandrett	+39 329 1549696
14. Baita Spilech	+39 347 1261976
52. Agritur Maso Rauter	+39 0461 722257

POSTI DI RISTORO

29. Malga Doss del Bue	+39 0461 848249
30. Ristorante Campregheri	+39 0461 722128
31. Pinky's Bar	+39 347 0455124

- 32. Ristorante Pizzeria Tre Novembre
- 33. Agritur Martinelli
- 34. Speckstube

+39 0461 722211
+39 0461 722125
+39 0461 724469

AZIENDE DI PRODOTTI TIPICI

- 49. Apicoltura Martinelli
- 50. Cooperativa di Vattaro e Altipiani (Pian dei Pradi)
- 51. Cooperativa Alta Valsugana (Centa)
- 54. Panificio biologico Marchi

+39 0461 722206
+39 0461 845197
+39 0461 712009
+39 0461 712020